

BMG.6840.1. ³³2022

Burmistrz Biskupca ogłasza

kolejny przetarg ustny nieograniczony

na sprzedaż lokalu mieszkalnego nr 6, o powierzchni użytkowej **96,63 m²**, stanowiącego własność Gminy Biskupiec, znajdującego się w **budynku nr 62**, położonym w **Najdymowie** (obwód 13 Najdymowo) na działce nr 296/3 o powierzchni 0,1410 ha (oznaczenie wg użytków i klasy gruntu: B), opisanej w księdze wieczystej nr **OL1B/00028528/9**.

Nieruchomość gruntowa jest zabudowana sześciolokalowym budynkiem mieszkalnym nr 62, o dwóch kondygnacjach nadziemnych (parter i poddasze użytkowe), podpiwniczonym, wg kartoteki budynków EGIB, wybudowanym w 1910 r. Gminie Biskupiec przysługuje udział we współwłasności nieruchomości, związany z niewyodrębnionymi lokalami mieszkalnymi, w tym o numerze 6. Nieruchomość gruntowa nie jest objęta aktualnym planem zagospodarowania przestrzennego, natomiast w Studium uwarunkowań i kierunków zagospodarowania przestrzennego miasta i gminy Biskupiec znajduje się w obszarze o kierunku zagospodarowania określonym jako tereny zabudowy zagrodowej, mieszkaniowej jednorodzinnej z usługami na obszarach wiejskich (wskazane do kontynuacji i uzupełnień istniejącej zabudowy). Ponadto, w ww. Studium działka nr 296/3 znajduje się na obszarze oznaczonym jako nieruchome zabytki archeologiczne – strefa „W” ochrony konserwatorskiej wraz z bezpośrednim otoczeniem. Zgodnie z Gminną Ewidencją Zabytków gminy Biskupiec przedmiotowa nieruchomość znajduje się w strefie ochrony archeologicznej – stanowisko archeologiczne: osada okres nowożytny (nr obszaru AZP 22-65, st. VIII/14). Szczegółowe informacje, dotyczące: zapisów w Studium uwarunkowań i kierunków zagospodarowania przestrzennego oraz wykazu obiektów zabytkowych i stanowisk archeologicznych znajdujących się w gminnej ewidencji zabytków można uzyskać w Referacie Architektury, Inwestycji i Ochrony Środowiska Urzędu, pod numerami telefonów: 897150115 i 897150138. Nieruchomość gruntowa przylega do drogi publicznej.

Lokal mieszkalny nr 6 znajduje się na poddaszu budynku i obejmuje: dwa przedpokoje, dwa pokoje, kuchnię, łazienkę i dwa pomieszczenia gospodarcze. Do lokalu przynależy piwnica o powierzchni użytkowej 6,63 m². Z własnością lokalu związany jest udział wynoszący 226/1000 części we wszelkich częściach budynku i urządzeniach, które nie służą wyłącznie do użytku właścicieli poszczególnych lokali oraz we współwłasności działki nr 296/3, na której budynek mieszkalny się znajduje. Standard lokalu podstawowy. Dla lokalu nie zostało sporządzone świadectwo charakterystyki energetycznej. Nieruchomość nie jest przedmiotem obciążeń i zobowiązań na rzecz osób trzecich.

Cena wywoławcza 120 000 zł
(słownie: sto dwadzieścia tysięcy złotych)

Sprzedaż nieruchomości jest zwolniona z podatku VAT. Cena nieruchomości, uzyskana w przetargu, podlega zapłacie przed zawarciem umowy notarialnej (przenoszącej własność nieruchomości). Osoba ustalona na nabywcę nieruchomości ponosi ponadto koszty notarialne i sądowe. Ewentualne wskazanie granic geodezyjnych nieruchomości gruntowej na zlecenie i koszt nabywcy.

Przetarg odbędzie się w dniu 22 listopada 2022 roku o godz. 10⁰⁰ w Urzędzie Miejskim w Biskupcu przy ul. Aleja Niepodległości 2 (sala konferencyjna, I piętro, pok.16).

W przetargu mogą brać udział osoby, które w terminie do dnia 17 listopada 2022 roku, wpłacą na konto Urzędu Miejskiego w Biskupcu Nr 45 1020 3541 00005902 0260 8230 PKO Bank Polski S.A. wymagane wadium (w pieniądzu) w wysokości 24 000 zł (słownie: dwadzieścia cztery tysiące złotych). **Wadium powinno być wniesione z takim wyprzedzeniem, aby środki pieniężne znalazły się na koncie Urzędu Miejskiego w Biskupcu najpóźniej w dniu 17 listopada 2022 roku – pod rygorem uznania, że warunek wpłaty wadium nie został spełniony.**

Uczestnicy przetargu są zobowiązani przedstawić, na żądanie komisji przetargowej:

- aktualny dokument potwierdzający tożsamość,
- aktualny odpis z właściwego rejestru, jeżeli uczestnikiem jest osoba prawna,
- oryginał potwierdzenia wniesienia wadium.

Pełnomocnicy uczestników przetargu winni okazać komisji przetargowej stosowne pełnomocnictwo, z podpisem mocodawcy poświadczonym notarialnie.

O wysokości postąpienia decydują uczestnicy przetargu, z tym, że postąpienie nie może wynosić mniej niż 1% ceny wywoławczej z zaokrągleniem w górę do pełnych dziesiątek złotych. Jeżeli żaden z uczestników przetargu nie zaoferuje postąpienia ponad cenę wywoławczą, wówczas przetarg zakończy się wynikiem negatywnym.

Uczestnikowi przetargu, który przetarg wygra, wpłacone wadium zostanie zaliczone na poczet ceny nabycia nieruchomości. Uczestnikom przetargu, którzy go nie wygrają, wadium zostanie zwrócone niezwłocznie po zamknięciu lub odwołaniu przetargu, jednak nie później niż przed upływem 3 dni od dnia, odpowiednio: odwołania przetargu, zamknięcia przetargu, unieważnienia lub zakończenia przetargu wynikiem negatywnym.

Nabywca nieruchomości zostanie zawiadomiony o terminie i miejscu zawarcia umowy sprzedaży w ciągu 21 dni od dnia rozstrzygnięcia przetargu. Jeżeli osoba ustalona jako nabywca nieruchomości nie przystąpi bez usprawiedliwienia do zawarcia umowy w miejscu i terminie podanym w zawiadomieniu, organizator przetargu może odstąpić od zawarcia umowy, a wpłacone wadium nie podlega zwrotowi.

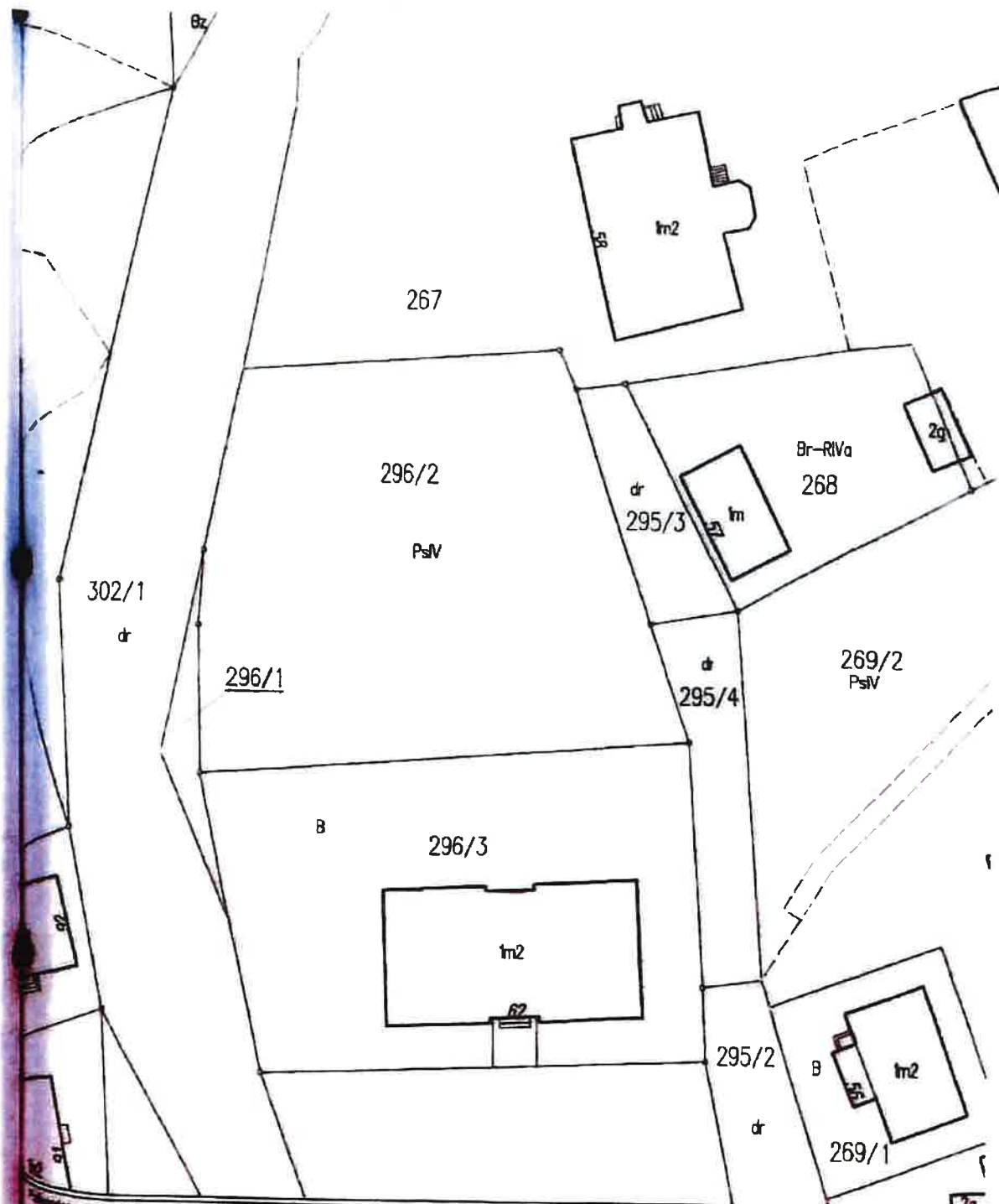
Zastrzega się prawo odwołania przetargu z uzasadnionej przyczyny.

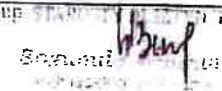
Przetarg przeprowadzony zostanie w oparciu o przepisy rozporządzenia Rady Ministrów z dnia 14 września 2004r. w sprawie sposobu i trybu przeprowadzania przetargów oraz rokowań na zbycie nieruchomości (j.t. Dz.U. z 2021 r., poz. 2213). Poprzednie przetargi odbyły się: 10.05.2022 r. i 25.08.2022 r. Dodatkowe informacje w sprawie procedury przetargowej można uzyskać w Referacie Gospodarki Gruntami Komunalnymi Urzędu (pok.32, tel. 897150144).

Lokal można oglądać: 21.10.2022. r. i 14.11.2022 r., w godz. 10⁰⁰-10³⁰.

BURMISTRZ

mgr Kamil Kozłowski



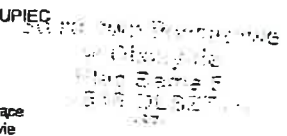
Wzrostka się zgodność niniejszej kopii z treścią materiału geodezyjnego i kartograficznego	STAROSTA OLSZTYŃSKI
Wzrostka się zgodność niniejszej kopii z treścią materiału geodezyjnego i kartograficznego	MAPA EWIDENCYJNA skala 1:500
Wzrostka się zgodność niniejszej kopii z treścią materiału geodezyjnego i kartograficznego	P.2814 2015 200
Wzrostka się zgodność niniejszej kopii z treścią materiału geodezyjnego i kartograficznego	24 10 2018
Wzrostka się zgodność niniejszej kopii z treścią materiału geodezyjnego i kartograficznego	 Sporządził: B. Winczura

JEDNOSTKA UDOSTĘPNIAJĄCA: STAROSTWO POWIATOWE W OLSZTYNIE
 Oznaczenie kancelaryjne wniosku: GD-ZB 5842 2 290 2018

Województwo: warmińsko-mazurskie
 Powiat: olsztyński
 Jednostka ewid: 281402_5_GMINA BISKUPIEC
 Obręb: 0013 NAJDYMOWO

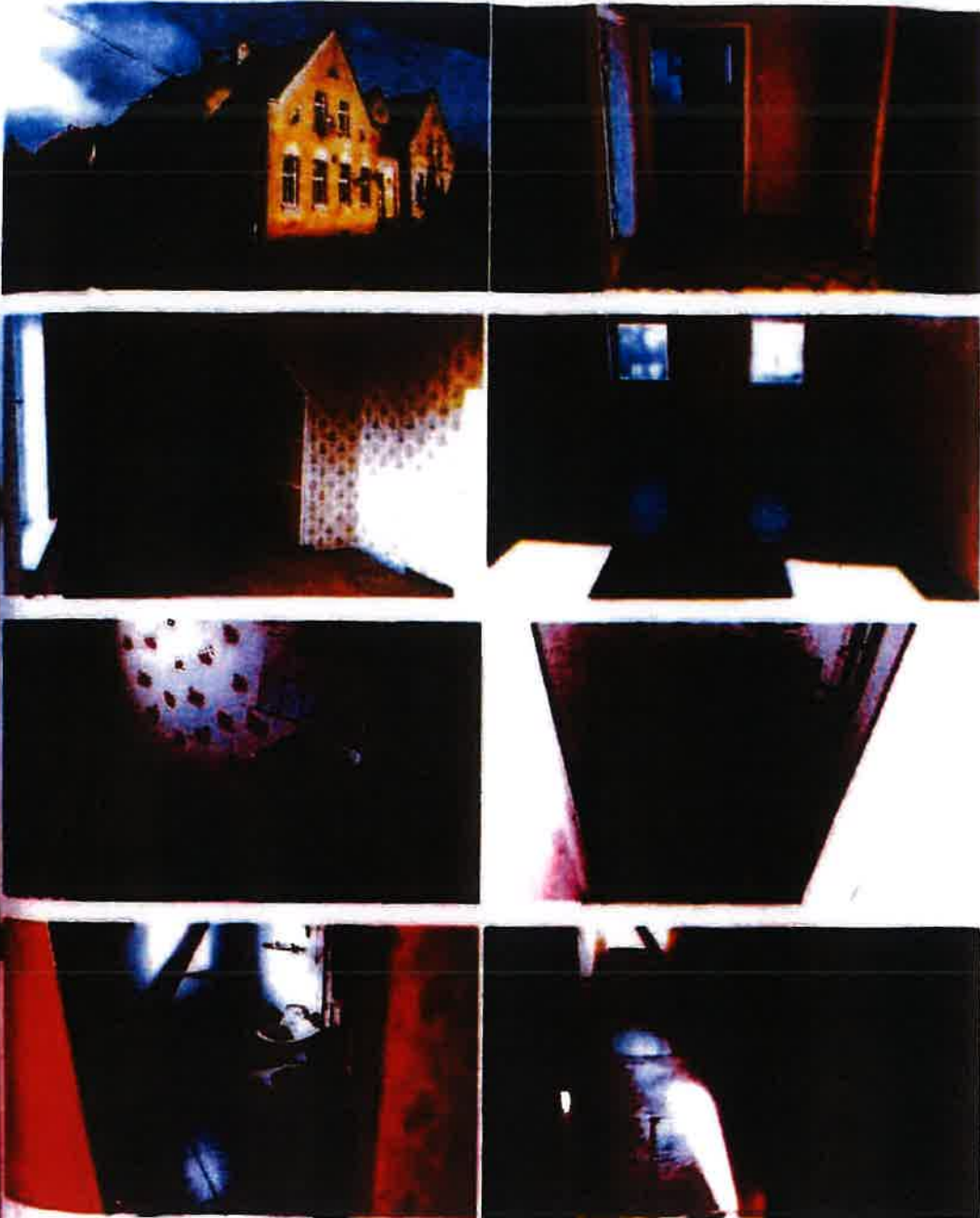
Układ współrzędnych: PL 2000
 Układ wysokościowy: Kronstadt 86
 Dokument zawiera dane ewidencyjne niepełniające wymagań określonych w rozporządzeniu w sprawie ewidencji gruntów i budynków.

Sporządził: B. Winczura

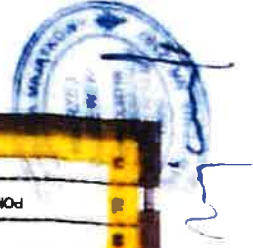
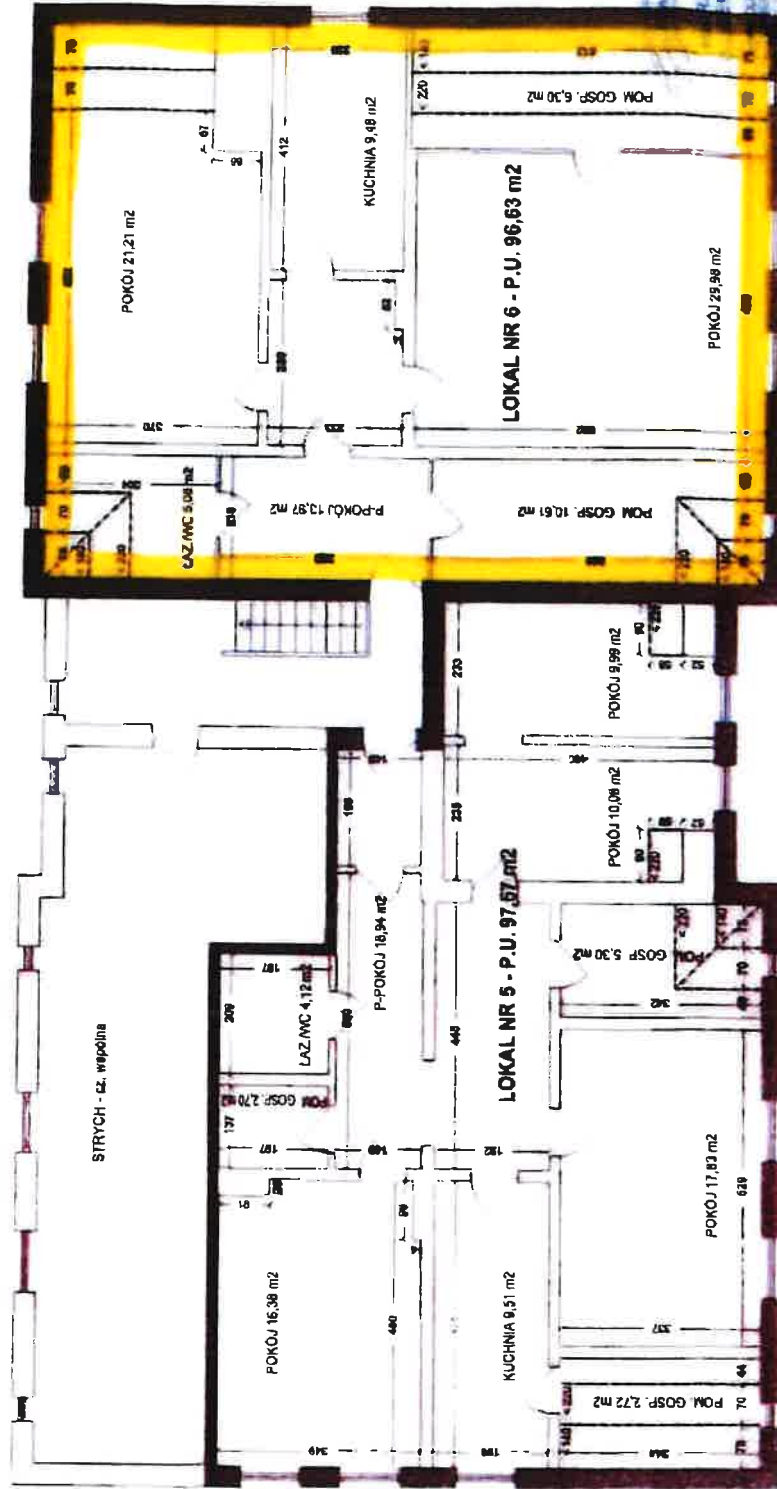

 Starostwo Powiatowe w Olsztynie
 ul. Główna 5
 10-001 Olsztyn

DOKUMENTACJA FOTOGRAFICZNA

Lok. nr 6



RZUT KONDYGNACJI PODDASZA
NAJDYMOWO 62
SKALA 1:100



SZKIC LOKALIZACJI PIWNIC
NAJYMOWO 62
SKALA 1:100

